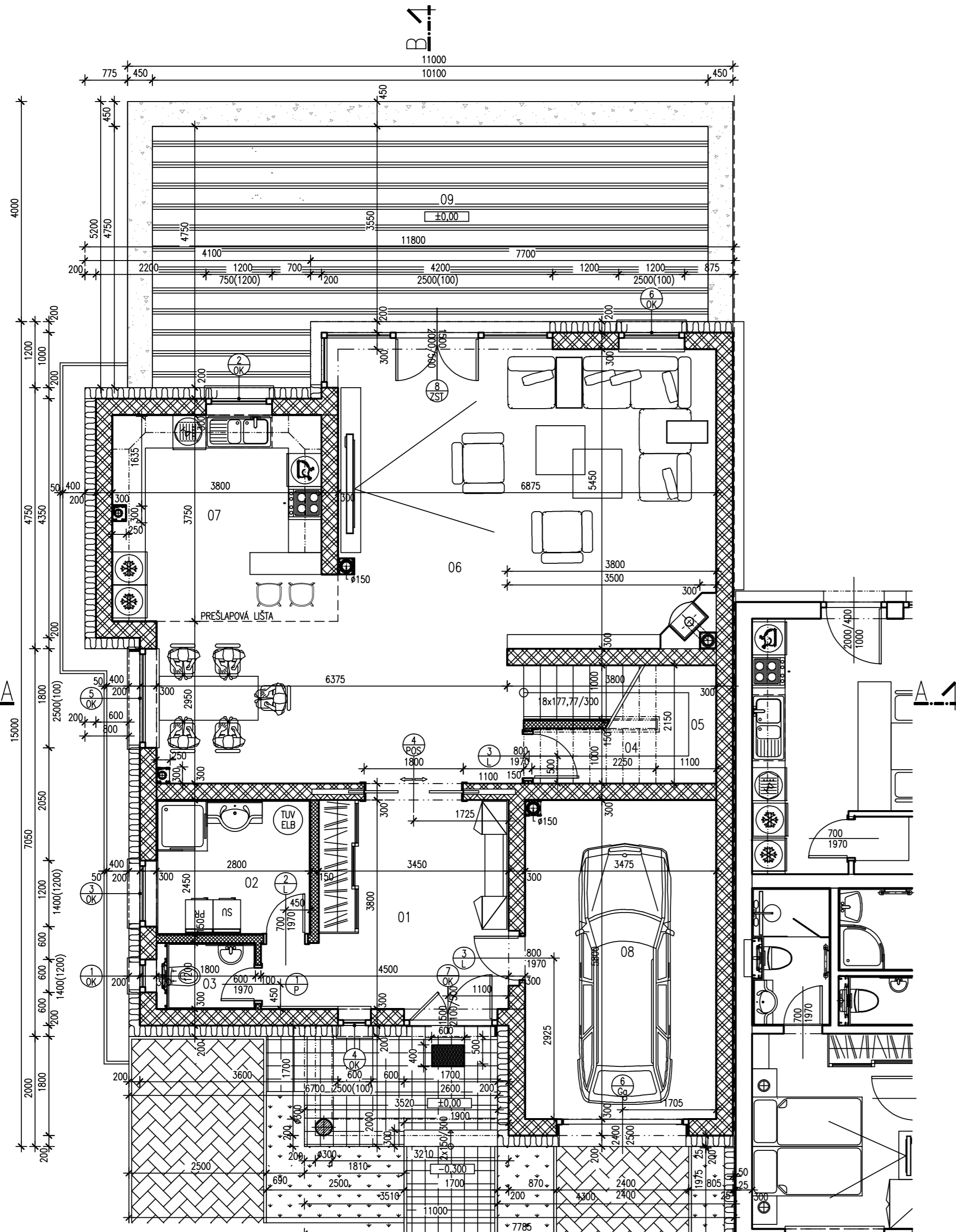


RRD 67

RRD 66



PODORYS PRÍZEMIA M 1 : 50

POD MIESTNOSŤ	PLOCHA	PODLAHA	STENY	STROP	ČOČEL	POZNÁMKA
01 VSTUPNÁ HALA	14,36	KERAM. DLAŽBA	OMIETKA	PMIETKA KOMUN	KERAM.SOKL. V. 100 MM	
02 KUPELŇA	6,86	KERAM. DLAŽBA	KERAM. OBKLAD	OMIETKA HYG	KERAM. OBKL. V. 2,10 M	
03 WC	2,16	KERAM. DLAŽBA	KERAM. OBKLAD	OMIETKA HYG	KERAM. OBKL. V. 2,10 M	
04 SKLAD	2,38	KERAM. DLAŽBA	OMIETKA	OMIETKA VYBAV	KERAM. SOKL. V 100 MM	
05 SCHODIŠTE	4,77	DREV.OBKLA	OMIETKA	OMIETKA KOMUN		
06 OBYVACIA IZBA +JEDALEŇ	34,87	LAMINÁT. PARKETY	OMIETKA	OMIETKA OBYV	OBVOD. PODLAH. LIŠŤA	
07 KUCHYŇA	14,51	KERAM. DLAŽBA	OMIETKA	OMIETKA VYBAV	KERAM. SOKL. V. 100 MM	
08 GARAZ	20,16	LIŠŤA EPOXIDOVÁ PODLAHA	OMIETKA	OMIETKA VYBAV	KERAM. SOKL. V. 100 MM	
09 TERASA	39,30	BANKIRAY	-	-	VYBAV SYPANÝCHODNIK-ŠTRKODRVA	

PODLAHOVÁ PLOCHA: 120,07 M2
TERASA: 36,30 M2

ZATEPLOVACÍ SYSTÉM FASÁDNÝ

- TEHLÓVE OBVODOVÉ MURIVO
- IZOLAČNÉ ZATEPLOVACIE DOSKY
- FASÁDNY POLYSTYRÉN EPS 70 F HR. 2x100 MM
- OKENNÉ OSTENIA-FASÁDNY POLYSTYRÉN HR. 30 MM
- LEPENÝ NA TERČE Z JEDNOKOMPONENTNEJ UNIVERZÁLNEJ MALTY A KOTVENÝ PLASTOVÝMI ROZPERNÝMI KOTVAMI
- SKLÓTEXTILNÁ ARMOVACIA MREŽKA
- ZÁKLADNÁ OMIETKA LEPIACA MALTA
- MEDZINÁTER
- ZÁVEREČNÁ DEKORAČNÁ OMIETKA
- ŠKRABANÁ SILIKÁTOVÁ OMIETKA HR.2,50 MM

LEGENDA MURIVA:

- OBVODOVÉ NOSNÉ MURIVO SO ZATEPLENÍM: MURIVO Z BRÚSENÝCH TEHL PÓROTHERM 30 PROFÍ 250x300x249 MM, P8 N/mm², HR. 300 MM NA MALTU PÓROTHERM PROFÍ
- VNÚTORNÉ NOSNÉ MURIVO: MURIVO Z BRÚSENÝCH TEHL PÓROTHERM 30 PROFÍ 250x300x249 MM, P8 N/mm², HR. 300 MM NA MALTU PÓROTHERM PROFÍ
- MURIVO Z TEHL PÓROTHERM 14 MURIVO Z TEHL PÓROTHERM 14 500x140x238 MM, P8 N/mm², HR. 150 MM NA MALTU PÓROTHERM MM 50
- SDK OBKLADY A STÓPAČUKY PROFESNÝCH ROZVODOV
- ŠKRABÁK NA OBUV Z VALCOV.PROFILU L 35x35x3 MM, ROZMERU 900x600 MM POZINKOVANÝ S GUMOVOU ČISTIACOU VLOŽKOU - 2 KS

POZNÁMKY:

- SO ZODPOVEDNÝM PROJEKTANTOM.
- PRÍPADNÉ ROZDIELY OPROTI PROJEKTOVEJ DOKUMENTÁCI OZNAČÍ PROJEKTANTOV
- V PRÍPADE ZMEN POUŽITÝCH STAVEBNÝCH MATERIÁLOV, KONŠTRUKČNÝCH SYSTÉMOV, TECHNOLOGICKÝCH POSTUPOV ALEBO ROZMEROV U JEDNOTLIVÝCH KONŠTRUKČNÝCH PRVKOV, TIETO ZMENY KONZULTOVAŤ
- VŠYKY STAVEBNÉ OTVORY SO KOTVENÉ OD NAŠLAPEJ Vrstvy PODLAHY
- VÝŠKY STAVEBNÝCH MATERIÁLOV (NAPR. BETÓN-TEHLA) PRESIETKOVÁŤ
- STYKY RÔZNYCH MATERIÁLOV (NAPR. BETÓN-TEHLA) PRESIETKOVÁŤ
- ZATEPLENIE SOKLOV, ATK, A RIMS - EXTRUDOVANÝ POLYSTYRÉN
- KONTAKTNÝ ZATEPLOVACÍ SYSTÉM - POVRCHOVÁ GRNVA SILIKÁTOVÁ OMIETKA, HLADENÁ ŠTRUKTÚRA
- POD KERAMICKÉ OBKLADY, DLAŽBY V HYG. MIESTNOSTIACH VYHOTOVÍ HYDROIZOLAČNÝ NÁTER (NAPR.MUREXIN)
- VŠETKY NEJASNOSTI KONZULTOVAŤ SO ZODPOVEDNÝM PROJEKTANTOM
- PRI REALIZÁCI DOORZIŤ USTANOVENIA STN, ODBORNÉ NORMY A TECHNICKÉ PREDPISY VÝROBKOV A MATERIÁLOV, TECHNICKÉ A MATERIÁLOVÉ LISTY VÝROBCOV POUŽITÝCH STAVEBNÝCH MATERIÁLOV, TECHNOLOGIE
- VODOROVNÉ A SÍKNE HRANY FASÁD, BALKONOV, A RIMS OPATRIŤ OKAPOVÝMI ROHOVNÍKMI, LIŠŤAMI
- DO VÝŠKY 500mm NAD TERENOM POUŽÍŤ STYRUDUR
- OKAPOVÝ CHODNÍK - PŘEMÝVANÝ ŠTRK 30-60 mm - HRÓBEKA 250 mm ULOŽENÝ NA GEOTEXTILII
- ZHUTNENIE LOŽKA MÍN. 70 MPa
- PŘIKLADY DOPORUČENÝCH STAVEBNÝCH MATERIÁLOV:
 - HYDROIZOLAČIA SPOJNEJ STAVBY - FOMALIT AL S 40
 - HYDROIZOLAČIA PLOCHÝCH STIECH, TERÁS - HYDROIZOLAČNÁ FÓLIA FARTAFOL 810
 - ŠAMONNĽAČNÝ POTER - MUREXIN
 - HYDROIZOLAČNÝ NÁTER - SCHÖNBURG
 - LIŠŤY POTER - CEMENTOVÝ
 - VNÚTORNÉ OMIETKY - BAUMIT
- PŘESTUPY CEZ STENY A ULOŽENIA POTRUBÍ V MEDZIBÝTOVÝCH STENÁCH ZREALIZOVÁŤ PRUŽNÝM ULOŽENÝM

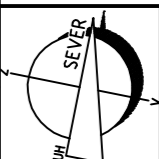
±0,000 = 125,655 m.n.m

ING. DUŠAN VAVRO

Autorizovaný stavebný inžinier

Investor	3P slúži Vám, s.r.o. ZÁTIŠIE 1836/17,SLÁDKOVIČOVO	ING. DUŠAN VAVRO KAPICOVA 1 851 01 BRATISLAVA Mob: 0905 965 740
Miesto stavby	SENEC-LUŽANŤKY RADOVA ZASTAVBA,č.p.5495/6-5492/19	
Vedúci projektant	ING. DUŠAN VAVRO	
Akcia	RADOVÝ RODINNÝ DOM 67, 54 - zrkadlový	
Stupeň	DSP	Zak. číslo 2023 - 3P
Profesia	STAVEBNÁ ČASŤ	Dátum 06/2023
Zodp. projektant	ING. DUŠAN VAVRO	Mierka 1:50
Vypracoval	ING. DUŠAN VAVRO	Formát 6x4
Výkres	PODORYS PRÍZEMIA	

PARÉ Č.



A03