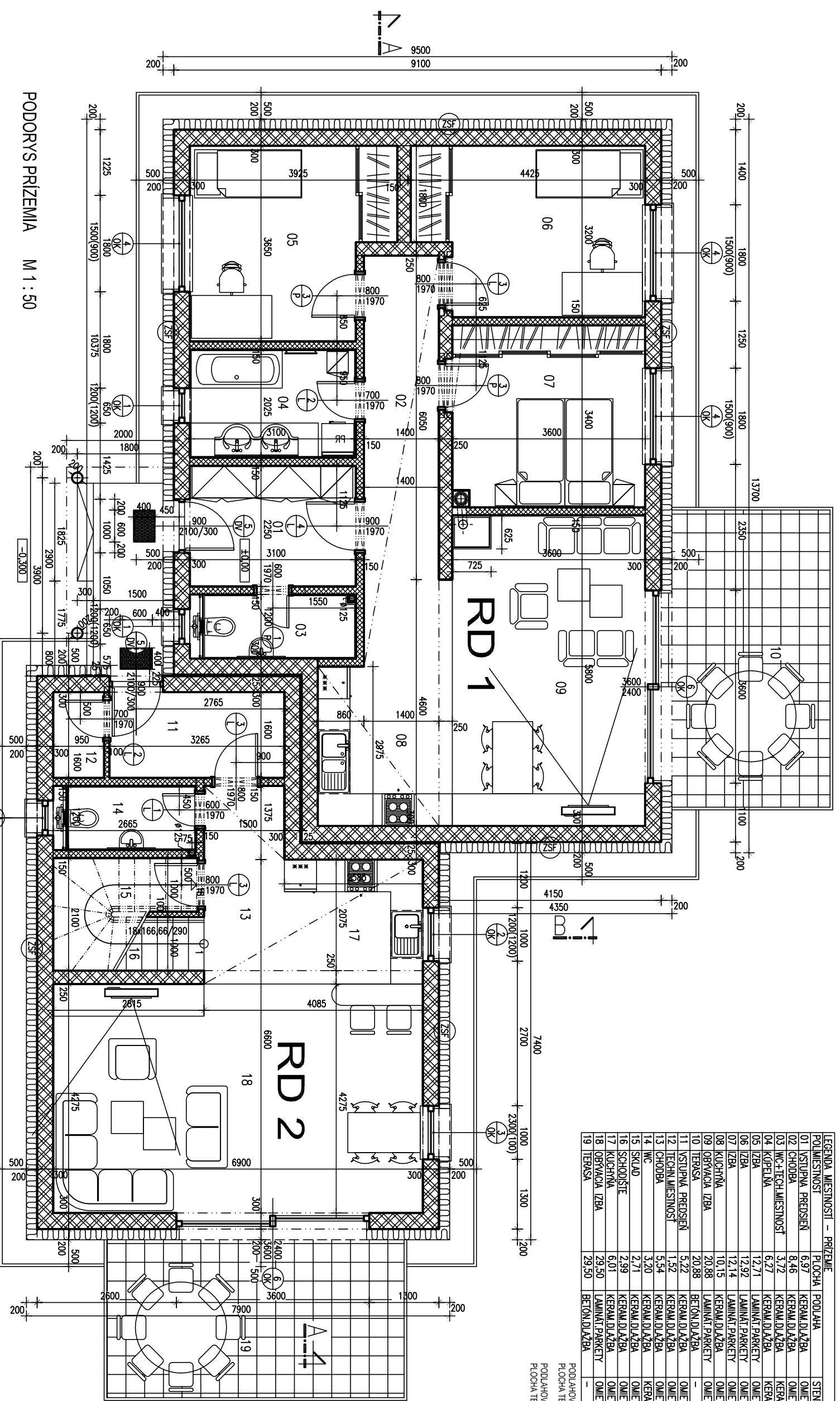


LEGENDA MIESTNOSTI - PRÍZEMIE	PLOCHA	PODLAHA	STĚNY	STROP	ÚČEL	POZNÁMKA
01 VSTUPNÁ PREDSEŇ	6,97	KERAM. DIAŽBA	OMIETKA	OMIETKA	KOM	KER.SOKL.V.100 MM
02 CHODBA	8,46	KERAM. DIAŽBA	OMIETKA	OMIETKA	KOM	KER.SOKL.V.100 MM
03 WC+TECH.MIESTNOSŤ	3,72	KERAM. DIAŽBA	KERAM. OBRÁD	OMIETKA	HNG	KER.OBK.V.2.10 M
04 KOPELNA	6,27	KERAM. DIAŽBA	KERAM. OBRÁD	OMIETKA	HNG	KER.OBK.V.2.10 M
05 IZBA	12,71	LAMINAT. PARKET	OMIETKA	OMIETKA	OBV	POD.LIŠŤA
06 IZBA	12,92	LAMINAT. PARKET	OMIETKA	OMIETKA	OBV	POD.LIŠŤA
07 IZBA	12,14	LAMINAT. PARKET	OMIETKA	OMIETKA	OBV	POD.LIŠŤA
08 KUCHYŇA	10,15	KERAM. DIAŽBA	OMIETKA	OMIETKA	VBV	KER.SOKL.V.100 MM
09 OBRVACA IZBA	20,88	LAMINAT. PARKET	OMIETKA	OMIETKA	OBV	KER.SOKL.V.100 MM
10 TERASA	20,88	BETON. DIAŽBA	OMIETKA	OMIETKA	OBV	POD.LIŠŤA
11 VSTUPNÁ PREDSEŇ	5,22	KERAM. DIAŽBA	OMIETKA	OMIETKA	KOMUN	KER.SOKL.V.100 MM
12 TECH.MIESTNOSŤ	1,52	KERAM. DIAŽBA	OMIETKA	OMIETKA	KOMUN	KER.SOKL.V.100 MM
13 CHODBA	5,54	KERAM. DIAŽBA	OMIETKA	OMIETKA	KOMUN	KER.SOKL.V.100 MM
14 WC	3,20	KERAM. DIAŽBA	KERAM. OBRÁD	OMIETKA	HNG	KER.OBK.V.2.10 M
15 SKLAD	2,71	KERAM. DIAŽBA	OMIETKA	OMIETKA	VBV	KER.SOKL.V.100 MM
16 SCHODIŠŤE	2,99	KERAM. DIAŽBA	OMIETKA	OMIETKA	KOMUN	KER.SOKL.V.100 MM
17 KUCHYŇA	6,01	KERAM. DIAŽBA	OMIETKA	OMIETKA	VBV	KER.SOKL.V.100 MM
18 OBRVACA IZBA	29,50	LAMINAT. PARKET	OMIETKA	OMIETKA	OBV	POD.LIŠŤA
19 TERASA	29,50	BETON. DIAŽBA	OMIETKA	OMIETKA	VBV	POD.LIŠŤA

PODLAHOVÁ PLOCHA - RD1 - TYP "A"
 PLOCHA TERASY - RD1 - TYP "A"
 PLOCHA TERASY - RD2 - TYP "A"
 PLOCHA TERASY - RD2 - TYP "A"



LEGENDA MURIVA:

- MURIVO Z BRUSKOVCH TEHL POROTHEM 30 PROFI NA MALTU PORTHEM PROFI
- MURIVO Z TEHL POROTHEM 14 NA MALTU PORTHEM MM 50
- MURIVO Z TEHL POROTHEM 14 NA MALTU PORTHEM MM 30
- MURIVO Z TEHL POROTHEM 14 NA MALTU PORTHEM MM 30
- MURIVO Z TEHL POROTHEM 14 NA MALTU PORTHEM MM 30
- SIK OBRÁD V STOPAČKY PROFESNCH ROZMODOV

ZATEPLOVACI SYSTÉM FASÁDNY

- TEHLÓVE OBRÁD MURIVO
- IZOLÁCIE ZATEPLOVACIE DOSKY FASÁDNYE POLYSTYREN EPS 70 F HR. 2x100 MM
- OKENNÉ OSTRNIE - FASÁDNYE POLYSTYREN HR. 30 MM
- LEPENÝ NA TEREZE Z JEDNOKOMPOZITNEJ UNIVERZÁLNEJ MALTY
- A KOTVENÝ PLYSTOVÝMI ROZPERNÝMI KOVMI
- SKLÓTEXTILNÁ ARMOVACA MREŽKA
- SKLÓTEXTILNÁ ARMOVACA MREŽKA
- MEZIVLÁTER
- ŠKRABNÁ SILIKOVÁ OMIETKA HR.2,50 MM

POZNÁMKY:

- SO ZODPOVEDNÝM PROJEKCIANTOM
- PRÍKLADY ROZDIELY OPROTI PROJEKTOVEJ DOKUMENTÁCII OZNAVIŤ PROJEKCIANTOM
- V PRÍPADĚ ZMENY POUŽITÝCH STAVEBNÝCH MATERIÁLOV, KONŠTRUKČNÝCH SYSTÉMOV, TECHNOLOGICKÝCH POSTUPOV ALEBO ROZMEROV U JEDNOTLIVÝCH KONŠTRUKČNÝCH PRVKOV, JE TO ZMENY KONZULTOVAŤ
- VŠEKY STAVEBNÝ OBRÁD SI KOTVIŤ DO MŤS JARNEJ VNŠTAVY PODLAHY
- STŤY RÔZNYCH MATERIÁLOV (NAPR. BETÓN-TEHL) PRESKŤOVAŤ
- ZÁTĚRLENE SKLÓV, ATIK, A RIMS - EXTRUDOVANÝ POLYSTYREN (STYROBURE)
- KONTAKTNÝ ZATEPLOVACÍ SYSTÉM - POKRÝVAKA OBRÁD SILIKOVÁ OMIETKA, HLADKÁ ŠTRUKTÚRA
- POD KERAMICKÉ OBRÁD, DIAŽBY V HNG, MESTNOSTIACH VŇHOTOVIŤ HODROZLOČNÝ MATERIÁL (NAPR. MUREKIN)
- VŠETKY NEJASNOSTI KONZULTOVAŤ SO ZODPOVEDNÝM PROJEKCIANTOM
- PRI REALIZÁCII DODRŽOVAŤ USTANOVENIA STN, ODOBROJENÉ NOKM A TECHNICKÉ PREDPISY VÝROBKOV A MATERIÁLOV, TECHNICKÉ A MATERIÁLOVÉ LISTY VÝROBKOV, POUŽITÝCH STAVEBNÝCH MATERIÁLOV, TECHNOLOGICKÉ VODROBKY A SKÁKE HRANÝ FASÁDY, BALKÓNŮV, A RIMS OPARŤI OKAPOVÝMI ROHONIKMI, USTAMI
- DO VŠEKY 500mm NAD TERENOM POUŽŤI STYROBURE
- OKAPOVÝ CHODNÍK - PŘEVRANÝ STRK 30-60 mm - HRODKA 250 mm ULOŽENÝ NA GEOTEXTILII
- ZHŮNENIE LOŽKA MIN. 70 MPA
- PRÍKLADY DOPORUČENÝCH STAVEBNÝCH VÝROBKOV, MATERIÁLOV:
- HODROZLOČNÁ SPONNE STAVĚR - FOALBIT AL S 40
- HODROZLOČNÁ PLOCHCH STRECH, TERAS - HODROZLOČNÁ FÓLA FARTAFOL 810
- SAMONÁKLÁČNY POTER - MUREKIN
- HODROZLOČNÝ MATERIÁL - SCHÜBBERG
- VNŠOROVÁ OMIETKA - BALMIT
- LÁTVY POTER - CEMENTOVÝ
- PŘESTUPY ČEZ STĚNY A ULOŽENIA POTRUBÍ V MEZIVLÁTEROCH STĚNACH ZREALIZOVAŤ PRŮVŇNÝ ULOŽENIA

±0,000 = 125,80 m.n.m

ING. DUŠAN VAVRO

Autorizovaný stavebný inžinier

Investor	LUDSLAV POCS	ING. DUŠAN VAVRO
Miesto stavby	SENEC-NOVÁ TEHEĽA	KAPICOVA 1 851 01 BRATISLAVA
Vedúci projektant	ING. DUŠAN VAVRO	Mob: 0905 965 740
Acia	RODINNÝ DVUJDOM - TYP "A"	
Stupeň	PROJEKT PŘE STAVEBNÉ POUČIENIE	Zk. číslo 2017-POCS
Profesia	STAVEBNÁ ČASŤ	Dátum 08/2017
Zodp. projektant	ING. DUŠAN VAVRO	Mierka 1:50
Výpracoval	ING. DUŠAN VAVRO	Formát 6x4
Ýkres	PODORYS PRÍZEMIA	03

